



Des [espèces](#) qui sortent de leur torpeur hivernale. Des [escales](#) pour sortir des sentiers battus. Des [moutons](#) qui sortent du lot. Un [poisson d'avril](#) qui sort de l'ordinaire. Et même notre [calendrier d'activités](#)... qui vient de sortir !

Et si on sortait ?

Bonne lecture et belle découverte !



DÉCOUVRIR

Le Parc national en 6 escales

Il y a tant à voir sur notre territoire aux mille facettes... qu'on a décidé de vous aider un peu. Nous vous proposons désormais 6 escales qui sont autant de points de départ pour explorer le Parc national selon différentes thématiques, divers milieux naturels, modes de déplacement... Et surtout, selon vos envies !

[Commencer à explorer](#)



MILIEUX

Les pelouses calcaires, joyau de l'Entre-Sambre-et-Meuse

Le troupeau du Parc national ESEM a reçu l'attention de nombreux médias ces derniers mois. Un succès mérité pour nos brebis, qui ont une mission importante à accomplir : grâce au pâturage itinérant, elles entretiendront en douceur un précieux milieu ouvert patrimonial.

[Tout sur les pelouses calcaires](#)



NEWS

Succès de foule pour la formation guides

La première édition de la formation des guides du Parc national ESEM a officiellement débuté. Le 26 février, 70 curieux et curieuses se sont pressés à la séance d'information. Nous ne pourrions malheureusement former que 20 personnes. Séchez vos larmes : on remet ça l'an prochain !

Les ambassadeurs du printemps

On dit qu'une hirondelle ne fait pas le printemps. OK, mais alors... quel oiseau, quel insecte ou quelle fleur annonce le renouveau ? Nos expert-es nature nous ont partagé leurs coups de cœur printaniers. Et pour vous, quelle espèce annonce les beaux jours ?

[Ils annoncent le printemps](#)



ACTIVITÉS

Le calendrier 2024 est là !

C'est reparti pour une saison de balades, de rencontres, de discussions. L'équipe Sensibilisation et Participation vous a concocté un programme varié d'activités gratuites, dans lequel il ne vous reste qu'à picorer. N'oubliez pas de réserver car il y a de la demande.

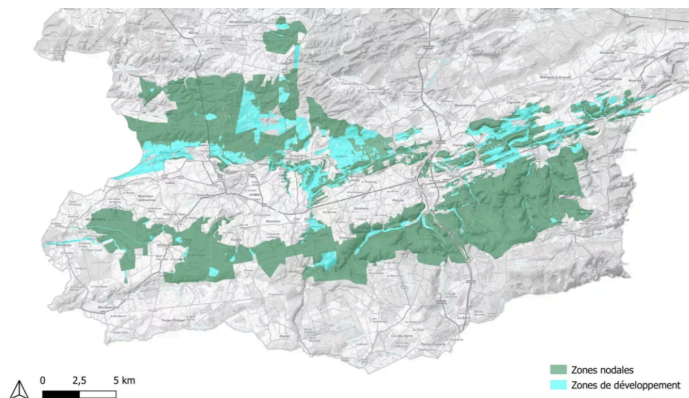
[Vers l'agenda 2024](#)

TERRITOIRE

Le Parc national s'agrandit !

En 2023, 164 hectares ont été ajoutés dans la zone nodale (le « cœur vert » du Parc national) grâce à l'adhésion volontaire de dizaines de propriétaires privés. Merci à elles et à eux pour leur engagement en faveur de la nature (c'est vrai qu'ils ont aussi quelques avantages bien mérités...).

[En savoir plus](#)





SURPRISE

Votre poisson est servi...

Passons aux choses sérieuses. Pour vous encourager à (re)découvrir l'Aquascope Virelles – première Porte d'entrée officielle du Parc national – nous offrons 5 fois 2 menus de poisson au restaurant de l'Aquascope aux 5 plus rapides d'entre vous.

Envoyez un mail avec vos coordonnées et « Poisson » en objet à digital@parc-national-esem.be

Copyright © 2023 Parc National ESEM, All rights reserved.

Données légales :

Bureau de Projet Parc national ESEM | Route de Dailly, 1 | 5660 Couvin

info@parc-national-esem.be | www.parc-national-esem.be

Vous avez des remarques ou des questions sur cette newsletter ?

Contactez audrey.valls@parc-national-esem.be



[Politique de confidentialité](#) | [Se désinscrire](#)