



Focus

La vie du Parc national

Annonces et invitations

On se réchauffe

Le COEUR!

© L. Malbrecq

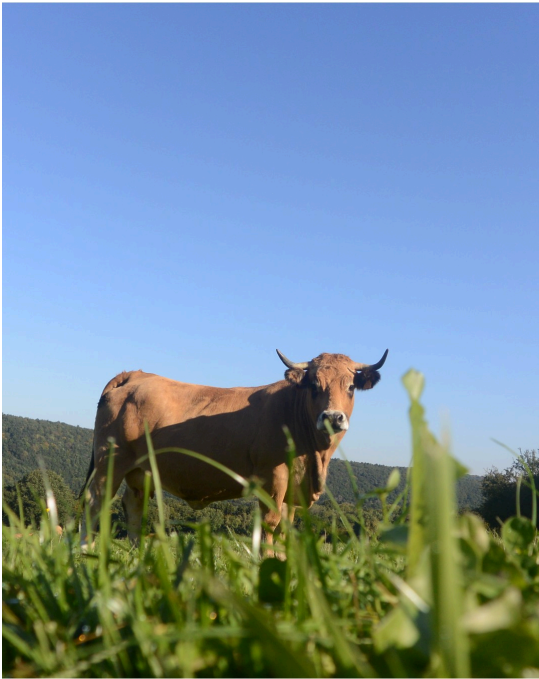
Une deuxième année se termine dans la vie du Parc national. Alors, à quoi est-ce qu'on trinque pour se réchauffer le cœur par ce temps hivernal ? Le choix ne manque pas : de nombreux projets avancent à grand pas dans les bois, les prés et les vallées du sud de l'Entre-Sambre-et-Meuse...

Dans cette édition : un focus sur nos actions agroécologiques, l'interview de l'archéologue Ignace Incou, une nouvelle espèce « 2 en 1 » et bien plus encore...

Ah, oui... il y a aussi un cadeau pour vous au pied de cette newsletter !

Belles fêtes à tous et toutes, rendez-vous au printemps prochain.

Focus: l'agroécologie



© Photo: Ferme de la Jussière

PÂTURAGE

4 modes de pâturage « nature-compatibles »

Il existe différentes manières de faire de l'élevage qui non seulement respectent la nature, notre santé et le climat, mais contribuent aussi à des écosystèmes sains et riches en biodiversité. Découvrez comment le Parc national de l'Entre-Sambre-et-Meuse les encourage et les met en œuvre.

[Découvrir](#)

MILIEUX OUVERTS

Agriculture et nature : même combat ?

Lors de la Foire de Libramont, l'été dernier, notre collègue Thibaut Goret a présenté une conférence sur les alliances positives entre nature et agriculture. Un domaine d'avenir dans lequel le Parc national est actif de différentes manières...

[Quand agriculture rime avec nature](#)



© Photo: Damien Hubaut

La vie du Parc national



© Photo: Musée du Malgré-Tout

« Les archéologues sont des gens normaux »

En septembre, le Musée du Malgré-Tout (Treignes) a fait son entrée dans la Coalition Territoriale du Parc national. Ignace Incoul, attaché scientifique et régisseur des collections, nous a parlé de son métier d'archéologue et de sa collaboration avec le Parc national pour la mise en valeur de sites gaulois en forêt. Selon lui, le passé est bien présent sous la surface de nos paysages les plus emblématiques.

3 questions à Ignace Incoul

EN BREF

Premier déplacement en itinérance pour nos moutons

Notre bergère Lise et sa chienne Zana ont conduit le troupeau du Parc national entre deux pelouses calcaires distantes de 5 km. L'équipe s'est mobilisée pour cette première riche en émotions.

Tout savoir sur les pelouses calcaires



© Photo: Parc national ESEM



© Photo: Parc national ESEM

MAILLAGE ÉCOLOGIQUE

Des mares, on n'en a jamais assez...

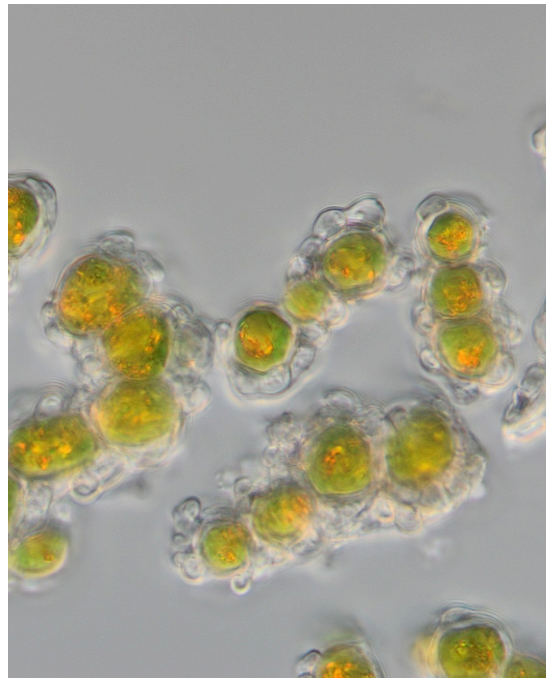
Notre plan directeur prévoyait la création de 25 mares agricoles au bénéfice d'espèces rares telles que le râle des genêts et le triton crêté. À ce jour, 46 mares ont été creusées ou sont prévues. Cap sur un doublement des objectifs !

BIODIVERSITÉ

Une ou deux nouvelles espèces ?

Une espèce de lichen a été identifiée pour la première fois en Belgique dans la vallée de l'Eau Noire, au sein du Parc national de l'Entre-Sambre-et-Meuse. On dit bien "une" espèce. Pourtant, chaque lichen est le résultat d'une association étroite entre deux espèces génétiquement distinctes : un champignon et une algue...

**En savoir plus sur cet être
2-en-1**



© Photo: 2024 Remacle A & Jacob J.-P.

Annonces et invitations



© Photo: J-P. Fripiat

À FAIRE

Nos dernières activités gratuites en 2024

Explorez notre agenda du froid ! Des exemples ? Le 23 décembre, notre guide Sébastien vous invite à découvrir les secrets de la vie des arbres en hiver, à Couvin. Le soir, une balade nocturne est proposée autour du barrage du Ry de Rome. Déjà la magie de Noël sous un ciel étoilé ?

[Vers l'agenda des activités](#)

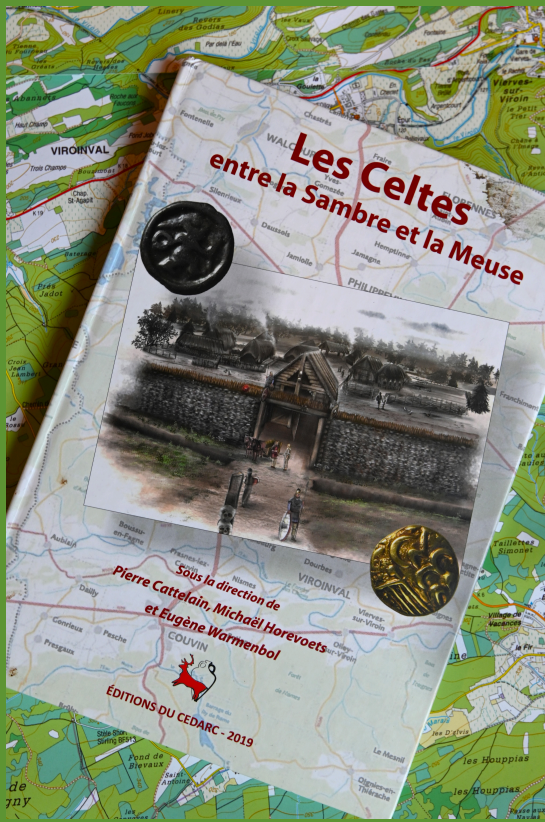
À SUIVRE

Bientôt : des tours en bois au milieu des bois...

2025 sera une année spectaculaire sur le territoire du Parc national. En effet, une série de tours d'observation, passerelles et terrasses en bois vont « émerger » au cœur de nos espaces naturels. L'une de ces constructions permettra de s'élever au-dessus de la canopée, au cœur d'une forêt en réserve biologique intégrale !



© Photo: Parc national ESEM



© Photo: Parc national ESEM

Cadeau

3 x Les Celtes entre la Sambre et la Meuse

Devenez expert.e du monde gaulois dans le sud de l'Entre-Sambre-et-Meuse et découvrez-en plus sur les sites forestiers mis en valeur par le Parc national, grâce à cette jolie publication du Musée du Malgré-Tout. Pour recevoir un exemplaire, soyez parmi les 3 premiers à nous écrire et, si vous le voulez bien, dites-nous en quelques mots pourquoi ce sujet vous intéresse... (on est curieux).

Tentez vite votre chance

Données légales :

Bureau de Projet Parc national ESEM | Route de Dailly, 1 | 5660 Couvin
info@parc-national-esem.be | www.parc-national-esem.be



[Politique de confidentialité](#) | [Se désinscrire](#)